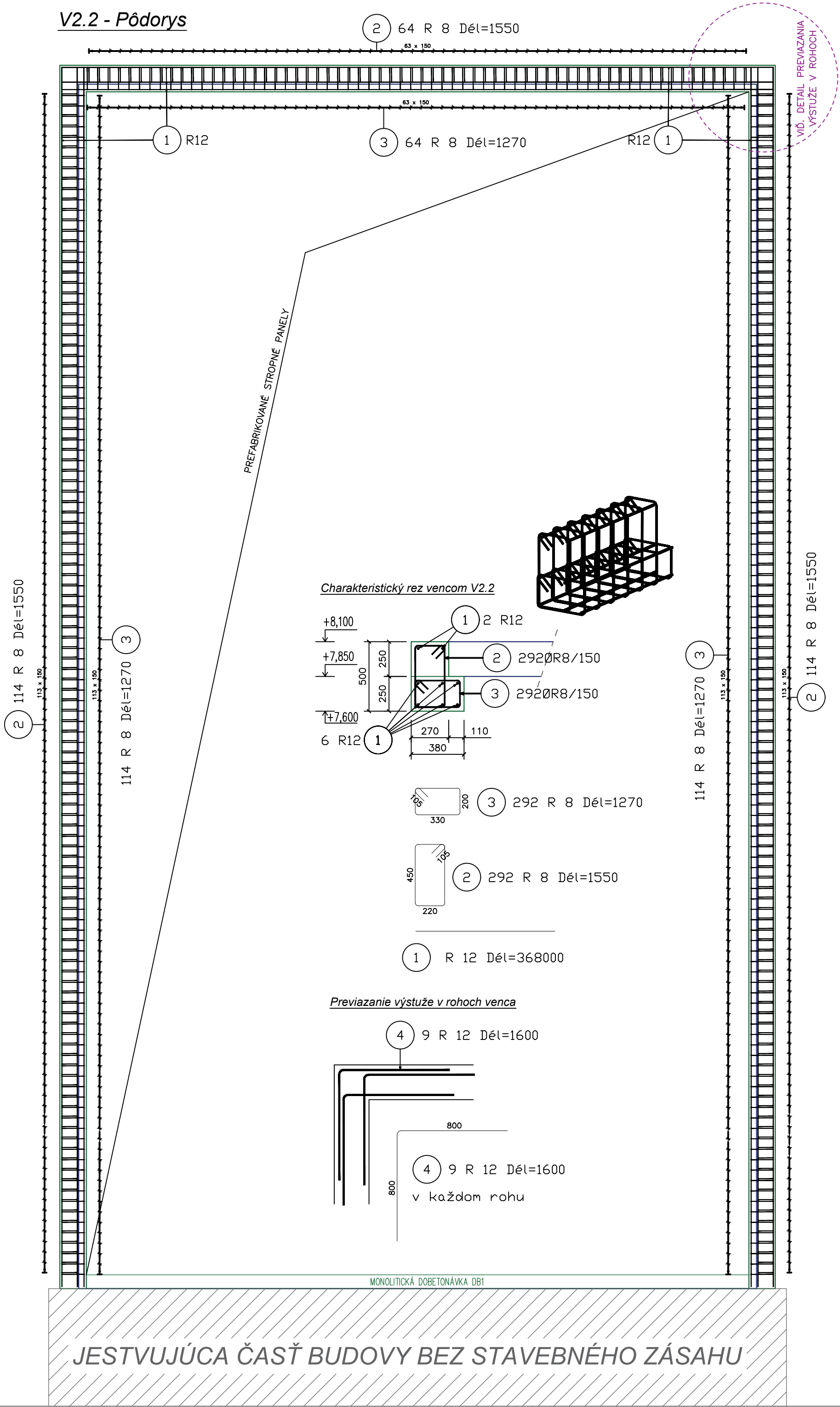


V2.2 - Pódorys

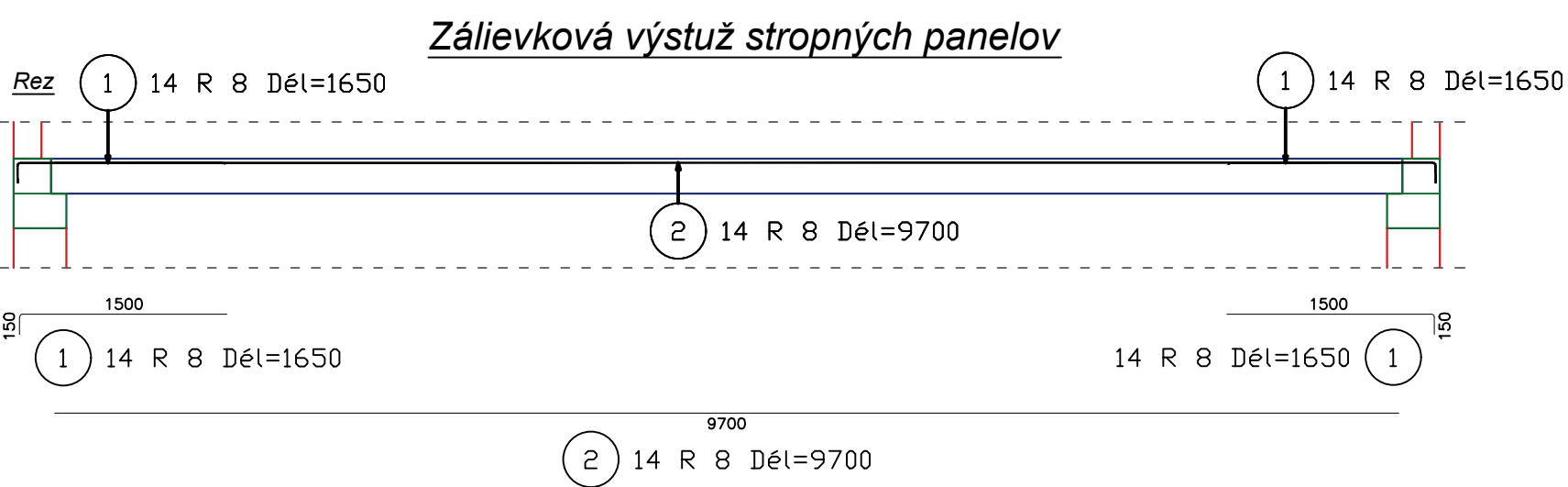


VÝKAZ VÝSTUŽE VENCA "V2.2" v úrovni 2.NP

Výkaz prutů							
Pol.	Ks	Třída oceli	Ø	Délka (m)	Hmotnost (kg)	Délka celkem (m)	Hmotnost celkem(kg)
1	8	R	12	46.000	40.85	368.000	326.78
2	292	R	8	1.550	0.61	452.600	178.78
3	292	R	8	1.270	0.50	370.840	146.48
4	36	R	12	1.600	1.42	57.600	51.15
Střední průměr					Součet hmotností (kg)		
9.6					703.19		

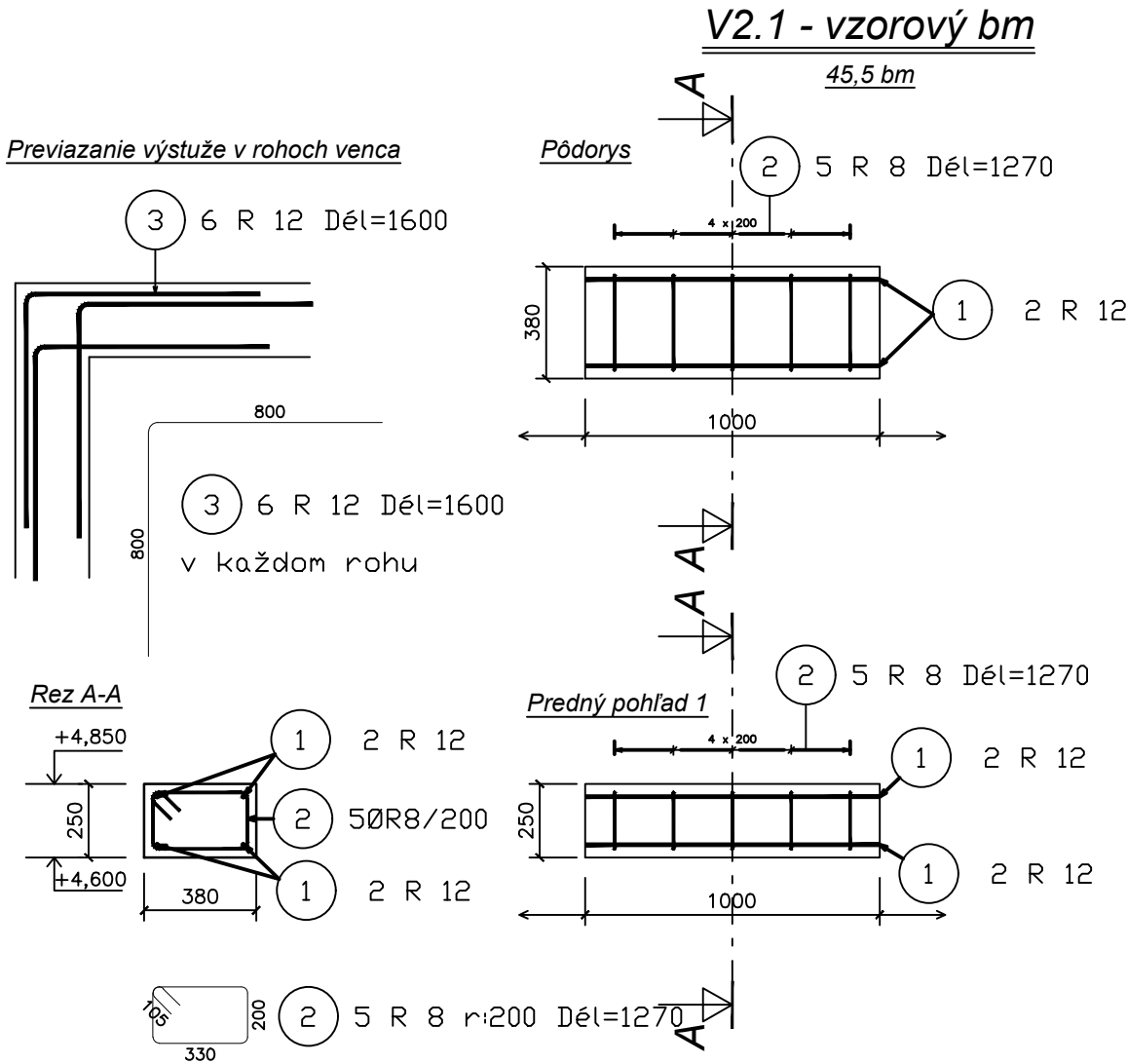
UVAŽOVAŤ S DLŽKOVOU REZERVOU min. + 10% PRE POZDĹŽNE STYKOVANIE PRŮTOV

Zálievková výstuž stropných panelov



VÝKAZ VÝSTUŽE ZÁLIEVKOVEJ VÝSTUŽE STROPNÝCH PANELOV

Výkaz prutů							
Pol.	Ks	Třída oceli	Ø	Délka (m)	Hmotnost (kg)	Délka celkem (m)	Hmotnost celkem(kg)
1	28	R	8	1.650	0.65	46.200	18.25
2	14	R	8	9.700	3.83	135.799	53.64
Střední průměr					Součet hmotností (kg)		
8					71.89		



VÝKAZ VÝSTUŽE VENCA "V2.1" v úrovni 1.NP PRE 1 bm

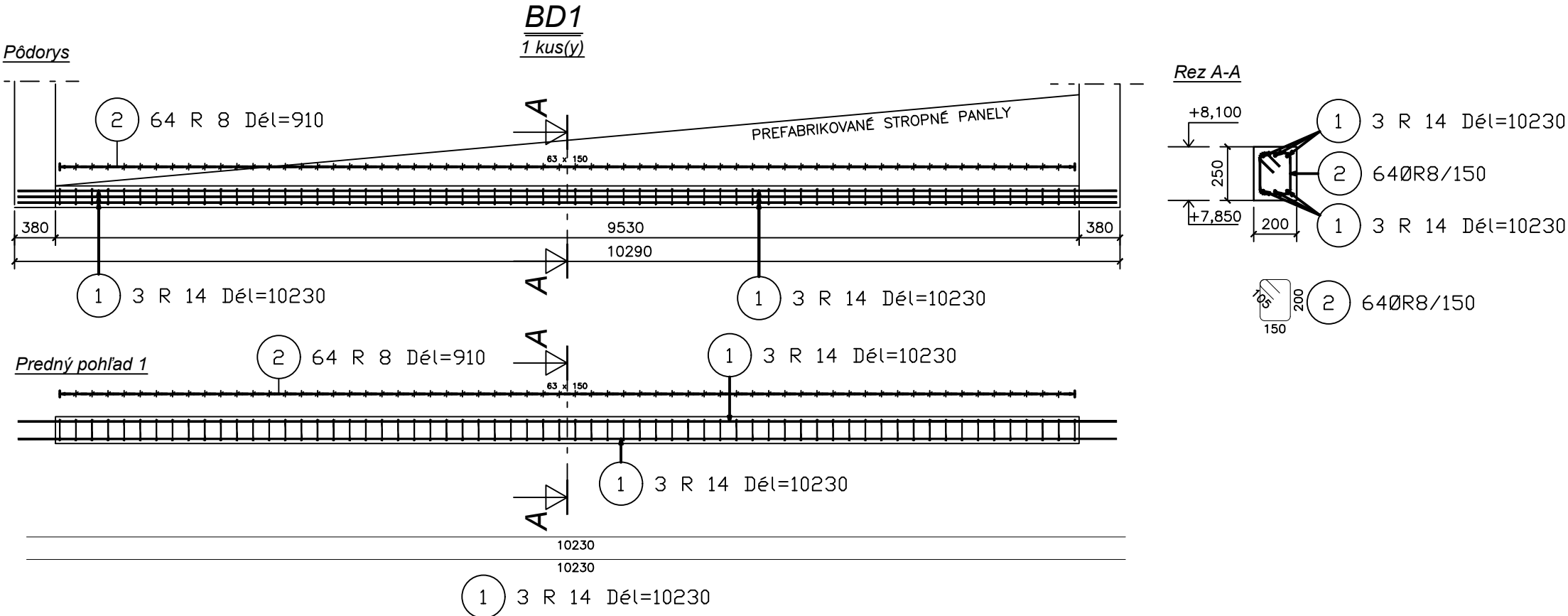
Výkaz prutů							
Pol.	Ks	Třída oceli	Ø	Délka (m)	Hmotnost (kg)	Délka celkem (m)	Hmotnost celkem(kg)
1	4	R	12	1.000	0.89	4.000	3.55
2	5	R	8	1.270	0.50	6.350	2.51
3	12	R	12	1.600	1.42	19.200	17.05
Střední průměr					Součet hmotností (kg)		
11.3					23.11		

VÝKAZ VÝSTUŽE JE UVEDENÝ PRE 1 bm VENCA "V2.1"
POČET CELKOM: 45.50 bm
UVAŽOVAŤ S DLŽKOVOU REZERVOU min. + 10% PRE POZDĹŽNE STYKOVANIE PRŮTOV

- PRED ZAČATÍM REALIZÁCIE DEBNENIA A ODOLIEVANIA ŽB KONŠTRUKCIÍ PODLA VÝKRESOV TVARU JE POTREBNÉ UROBIŤ POROVNANIE S VÝKRESMI STAVEBNEJ ČASŤI. V PRÍPADE ROZPOROV, ALEBO NEJASNOSTÍ RIEŠIŤ S GENERÁLNYM PROJEKTANTOM A STATIKOM!
- VŠETKY ROZMERY VYPŬJAJÚCE Z PD PRED VÝROBOU A ZAPOČATÍM PRÁC PREMERAŤ NA STAVBE!
- VŠETKY STAVEBNÉ ÚPRAVY A ZÁSAHY DO NOSNÝCH KONŠTRUKCIÍ ZREALIZOVAŤ IBA PO ODSÚHLASENÍ PROJEKTANTOM!
- VŠETKY ZMENY A ÚPRAVY MATERIÁLOVÉHO RIEŠENIA PRED REALIZÁCIOU ODSÚHLASIŤ S PROJEKTANTOM!
- VŠETKY PRESTUPY CEZ KONŠTRUKCIE KOORDINOVAŤ S PROJEKTANTOM JEDNOTLIVÝCH PROFESIÍ!
- PRED ZAČATÍM BETÓNOVANIA PRIZVÁŤ ZODPOVEDNÉHO STATIKA NA PREVZATIE VÝSTUŽE!
- O ZISTENÝCH CHYBÁCH A NEZROVNALOSTIACH V DOKUMENTÁCII INFORMOVAŤ PROJEKTANTA!

MATERIÁLY:		MINIMÁLNE KRYTIE VÝSTUŽE:		
Ak nieje uvedené inak		Ak nieje uvedené inak		
BETÓN:	STN EN 206-1: C25/30-XC1,(SK)-Cl 0,4-Dmax8-S3	EXTERIÉR	INTERIÉR	V STYKU SO SEMINOU
OCEĽ:	B51500S (R10 50S)	STYKOVANIE PRESAĤOM: 50xØ	35 mm	25 mm
SIETE:	---	STYKOVANIE SIETI:	---	50 mm

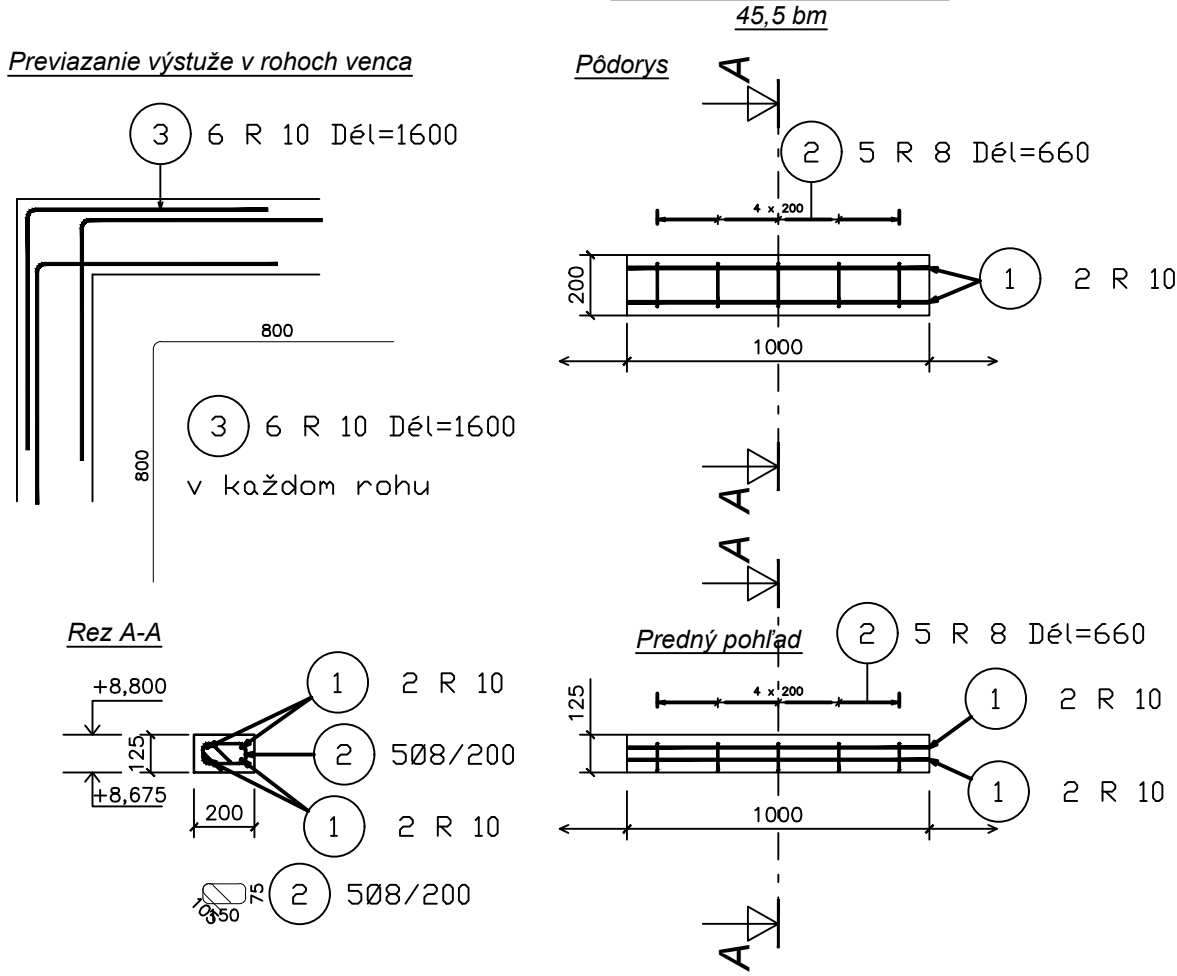
BD1



VÝKAZ VÝSTUŽE DOBETONÁVKY "DB1" STROPU

Výkaz prutů							
Pol.	Ks	Třída oceli	Ø	Délka (m)	Hmotnost (kg)	Délka celkem (m)	Hmotnost celkem(kg)
1	6	R	14	10.230	12.38	61.380	74.27
2	64	R	8	0.910	0.36	58.240	23.00
Střední průměr					Součet hmotností (kg)		
11.5					97.27		

V2.3 - vzorový bm



VÝKAZ VÝSTUŽE VENCA "V2.3" atikový veniec PRE 1 bm

Výkaz prutů							
Pol.	Ks	Třída oceli	Ø	Délka (m)	Hmotnost (kg)	Délka celkem (m)	Hmotnost celkem(kg)
1	4	R	10	1.000	0.62	4.000	2.47
2	5	R	8	0.660	0.26	3.300	1.30
3	12	R	10	1.600	0.99	19.200	11.85
Střední průměr					Součet hmotností (kg)		
9.8					15.62		

VÝKAZ VÝSTUŽE JE UVEDENÝ PRE 1 bm VENCA "V2.3"
POČET CELKOM: 45.50 bm
UVAŽOVAŤ S DLŽKOVOU REZERVOU min. + 10% PRE POZDĹŽNE STYKOVANIE PRŮTOV

DOKUMENTÁCIA PRE REALIZÁCIU STAVBY			
MATERSKÁ ŠKÓLKA SVIT SO-01.2 - Nadvstavba materskej škôlky		Císlo Parcele: 229115.229154.229115.229117	k.ú.: Svit
		Supísne číslo: ---	Obec / Okres Svit
ODTÚLOK AUTORIZAČNÉ PÉČIARY		STAVEBNÍK:	
		Mesto Svit, Hviezdoslavova 268/32, 059 21 Svit	
		PROFESIA: STATIKA	ARCH. ČÍSLO:
		GENERALNÝ PROJEKTANT: <div>EnviArch</div>	PROJEKTANT PROFESIE: SAURUS spol. s r.o., HLAVNÁ 84746 299 21 SVIT, 069342 116, EMAIL SAURUS@GMAIL.COM
		ZODPOVEDNÝ PROJEKTANT:	Ing. Miroslav JANOV
		VYPRACOVAL:	Ing. Lukáš SASÁK, Ing. Miroslav JANOV
KRESLIL:		Ing. Lukáš SASÁK	
STAVEBNÉ OBJEKTY:		SO-01.2 - Nadvstavba materskej škôlky	MIERKA: 1:50
ČASŤ:		ŽELEZOBETÓNOVÉ MONOLITICKÉ KONŠTRUKCIE	FORMÁT: 8 x A4
STUPEŇ:		DOKUMENTÁCIA PRE REALIZÁCIU STAVBY	DÁTUM: 06/2022
OBSAH DOKUMENTU:		ČÍSLO VÝKRESU :	
VÝSTUŽ VENCA V2.1; V2.2; V2.3 ZÁLIEVKOVÁ VÝSTUŽ PANELOVÉHO STROPU		2.NP-02	